

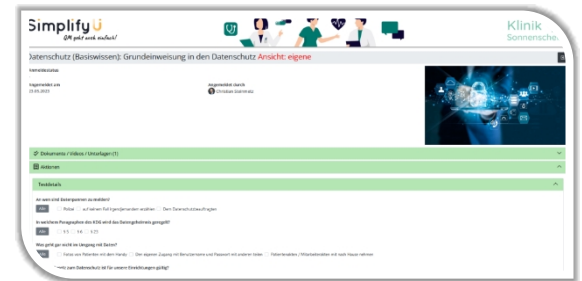
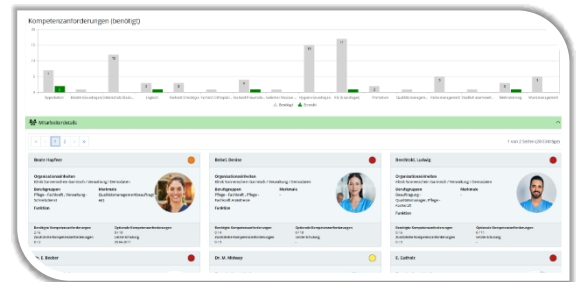
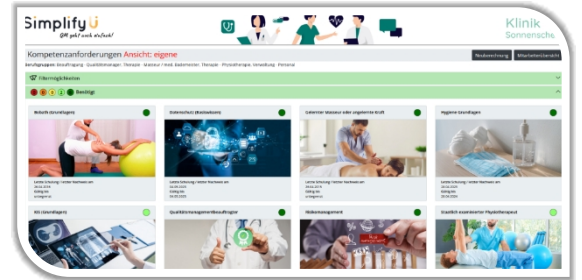
SimplifyU Software
Kompetenzmanagement

Das SimplifyU Kompetenzmanagement ermöglicht ein dynamisches Kompetenzanforderungs- und Schulungsmanagement, welches unter anderem die Einhaltung von Pflichtschulungen und Einweisungen gewährleistet. Der Fokus liegt auf einer einfachen und flexiblen Koordination der benötigten Aus-, Fort- und Weiterbildungen zum eigenständigen Erwerb von Qualifikationen und Kompetenzen seitens der Mitarbeiter und der Führungskräfte.

Gestalten Sie die Kompetenzanforderungen an Berufsgruppen und Schulungsmöglichkeiten auf Basis Ihrer Einrichtungsanforderungen flexibel und individuell und behalten Sie jederzeit den Überblick über Erfüllungsgrade, geforderte Qualifikationen und vorhandene Kompetenzen Ihrer Mitarbeiter.

Ihr Nutzen

- Fortlaufende Überwachung der Gültigkeit von Fortbildungen und deren Auswirkung auf die Kompetenzen der Mitarbeiter mit Ampelsystem
- Pflichtschulungsquote auf einen Klick je Bereich, Berufsgruppe, usw.
- Aufbau der Kompetenzanforderungen auf Basis der Berufsgruppen und freie Entscheidung zum Erwerb weiterer Kompetenzen durch die Mitarbeiter
- Management von Fortbildungen inklusive Terminierung mit Verbindung zu den Kompetenzen
- Möglichkeit der Integration mehrerer Fortbildungsinhalte wie beispielsweise PowerPoint, Videos, Dokumente, externe Inhalte in beliebiger Kombination
- Koordination interner und externer Fortbildungstermine inkl. maximaler Teilnehmer und Warteliste
- Selbständige Koordination durch die einzelnen Mitarbeiter und / oder übergreifende Steuerung durch die Führungskräfte
- Revisions sichere Lenkung der Fortbildungsinhalte über die Dokumentation
- Hinterlegung der erreichten Kompetenzen durch Zertifikatsnachweise, Testergebnisse oder individuell



Highlights

- Lebendiger und einfacher Aufbau, der den Kompetenzerwerb Ihrer Mitarbeiter von MUSS zu WOLLEN transformiert und Freude beim Kompetenzerwerb weckt
- Individuelle Verwaltung der Kompetenzanforderungen an die von Ihnen benötigten Berufsgruppen
- Wissensüberprüfung durch dynamisch wechselnde Fragen (Multiple Choice, wechselnde Antworten, sich ändernde Reihenfolge der Fragen, Zufallsauswahl von Fragen), die ggf. bis zum erfolgreichen Bestehen (Mindestanzahl an Punkten) wiederholt werden müssen
- Überblick über alle Mitarbeiter und deren Kompetenzanforderungsstatus für die Führungskraft basierend auf den folgenden Fragestellungen
 - Welche Pflichtschulungen stehen noch aus?
 - Welche Kompetenzanforderungen gibt es in meinem Bereich?
 - Wer kann am schnellsten eine benötigte Kompetenz erwerben?
- Mit Hilfe von vergleichenden Übersichten werden fehlende Anforderungen sehr schnell erkannt und über das Berichtswesen können Vergleichsmatrizen, Übersichten und Trendanalysen erstellt werden.