

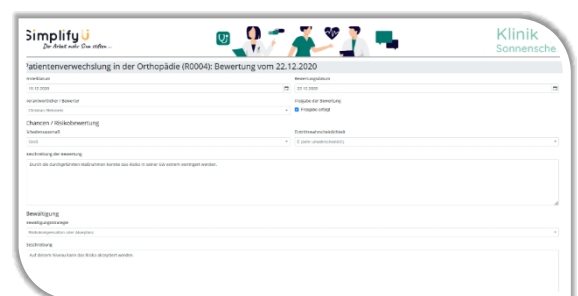
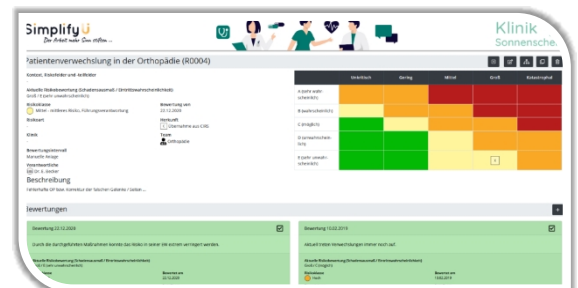
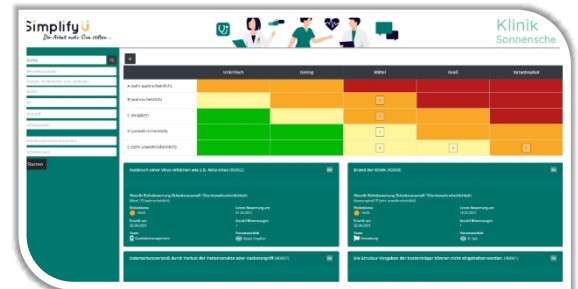
## SimplifyU Software Chancen- und Risikomanagement

Mit dem SimplifyU Chancen- und Risikomanagement steuern Sie Ihre Chancen und Risiken individuell und mit Leichtigkeit. Profitieren Sie von zahlreichen Funktionen, die Ihnen das

Alltagsleben erleichtern und konzentrieren Sie sich auf das Wesentliche – nämlich die fortlaufende Bewertung und Überwachung.

### Ihr Nutzen

- Alle Chancen und Risiken im Überblick
- Kompletter Bewertungsverlauf einsehbar und nachvollziehbar für alle Berechtigten
- Individuelle Risikomatrix mit perfekt passenden Einstellungen und Vorgaben
- Parallele Bearbeitung und Bewertung der Risiken
- Sie müssen keine manuellen Bewertungen mehr anfordern - die Erstellung und Verteilung der Bewertungsaufgaben übernimmt das System
- Starten und Verknüpfen von Maßnahmen ermöglicht die Verbindung ins reale Umsetzen und die Nachbewertung bei Maßnahmenabschluss
- Risikoübersichten und Risikomatrizen werden automatisch vom System generiert
- Vergangene Zustände können einfach per Klick im Berichtswesen wieder eingesehen werden
- Mit Hilfe des Zeitreihenreports behalten Sie die Tendenzen im Blick und erkennen frühzeitig sich andeutende Probleme
- Gewähren Sie allen Mitarbeitern Einsicht in die für Sie relevanten Chancen und Risiken und sorgen sie für eine effiziente Informationsverteilung



### Highlights

- Individuelle Gestaltung der Matrixeinstellungen für Schadensausmaß und Eintrittswahrscheinlichkeit
- Jedes Risiko kann beliebig vielen Elementen zugeordnet werden
- Freie Definition von Herkunft, Prozessen, Kontextfeldern, Risikofeldern und Berufsgruppen
- Zusätzlich kann jedes Risiko mehreren Organisationseinheiten zugeordnet werden
- Steuerung der Verantwortlichkeiten über Verantwortungszuordnungen mit Benutzer oder Gruppen
- Automatische Bewertungsanlage nach vorher definierbaren Intervallen
- Information über anstehende Bewertungen per E-Mail
- Möglichkeit von Mitteilungen für Rückfragen und Anmerkungen
- Verlinkung mit Aufgaben, Zielen, Schlüsselergebnissen, Dokumenten
- Komplette Bewertungshistorie und Verlauf
- Risikoübersicht mit Matrix-Darstellung und Suche
- Ausführliches Berichtswesen mit Übersicht der offenen Bewertungen, historischen Ansichten zum Wahlzeitpunkt, Zeitreihenreports und unbeantworteten Rückfragen